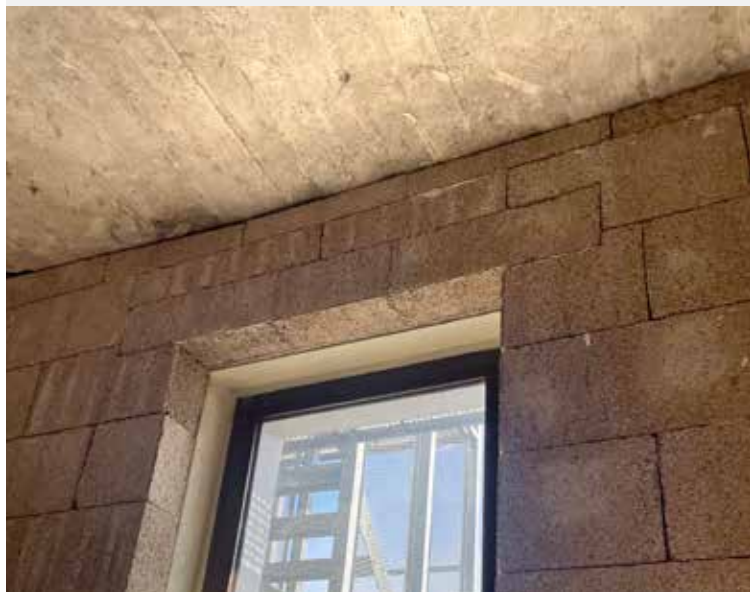


IsoHemp Stürze

Die IsoHemp-Stürze sind vorgefertigte Stürze aus Hanfkalk, die mit einem Stahlbetonkern verstärkt sind. Sie werden für Tür- und Fensteröffnungen in Fassaden oder Wänden aus Hanfkalk eingesetzt. Sie sind ideal für Neubauten und Renovierungen im Innen- und Außenbereich. Sie minimieren Wärmebrücken und sorgen für eine einheitliche und durchgehende Dämmhülle. Die IsoHemp-Stürze sind in einer Dicke von 9 cm, 12 cm, 15 cm, 20 cm, 30 cm sowie in verschiedenen Längen erhältlich.

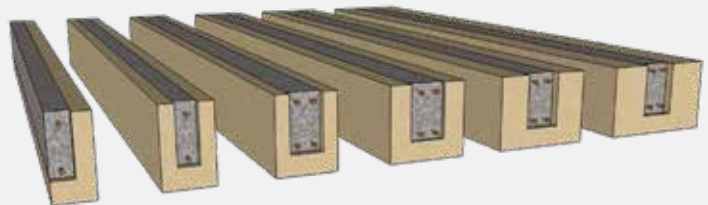
Wie wähle ich einen Sturz aus?

Die Stürze stützen das Mauerwerk oberhalb der entstandenen Öffnung. Nach dem Prinzip eines Gewölbes tragen die IsoHemp-Stürze nur die Dreieckslast des Mauerwerks ($P\Delta$).



Vorteile

- Minimieren Wärmebrücken
- Einheitlicher und durchgehender Untergrund für den Putz
- Spart Zeit auf der Baustelle
- Einfache und schnelle Anwendung



Verpackung

	Verfügbarkeit
Verkauf	Pro Stück und auf Bestellung
Lieferzeit	15 Werktage
Lagerung	3 Monate/draußen
Aufbewahrung	2 Jahre, sofern abgedeckt